

FARMTRAC

TRACTORS EUROPE

Polskie Ciągniki
markowe podzespoły



 Perkins®

Diesel Power

 CARRARO

BOSCH 

 MITA

www.farmtrac.pl

FARMTRAC

TRACTORS EUROPE

Farmtrac jest jednym z największych polskich producentów ciągników rolniczych. Na polskim rynku jesteśmy już od 20 lat. Nasze ciągniki zostały nagrodzone wieloma nagrodami – w tym prestiżową nagrodą „Maszyny Rolniczej Roku” za model 675 DT.

Ciągniki Farmtrac cechuje przede wszystkim prosta, niezawodna konstrukcja, niskie zużycie paliwa oraz niskie koszty utrzymania.

W ich konstrukcji zastosowane są światowej klasy komponenty – m.in. oryginalny silnik Perkins, skrzynia Carraro oraz podzespoły Bosch, MITA i innych renomowanych producentów.

Gwarantuje to wytrzymałość i niezawodność ciągników nawet w trudnych warunkach pogodowych i terenowych.

 Perkins®

Diesel Power

BOSCH 

 **CARRARO**

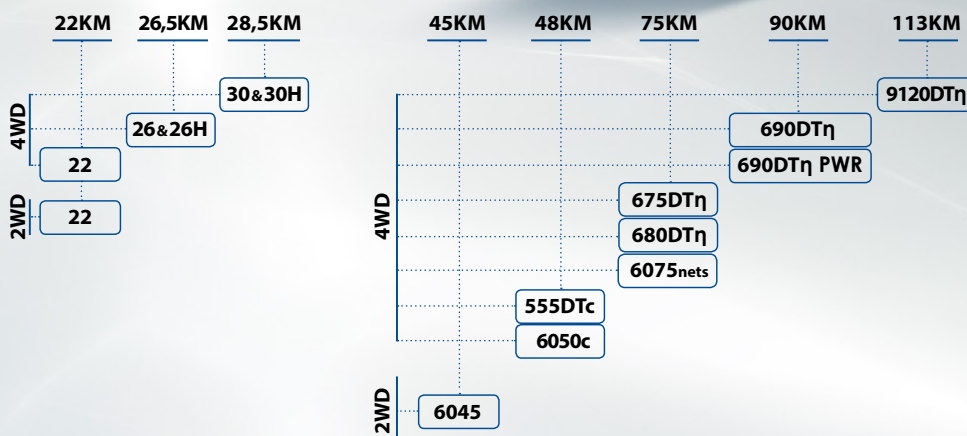
 **MITA**



INNOWACYJNA TECHNOLOGIA
WYSOKA JAKOŚĆ
NIEZAWODNOŚĆ
NOWOCZESNA KABINA

Quality Management
ISO 9001:2008

► Voluntary participation
in regular monitoring



Gama produktowa ciągników Farmtrac obejmuje modele o mocy silnika od 22 do 113 KM. W wersji kabinowej i z ramą ochronną, z napędem na 2 lub 4 koła.

SILNIK 854E-E34TA

Innowacyjne silniki Perkins serii 854 spełniają normy emisji Euro IIIB, EPA Tier 4 oraz Japan MLIT Step 4.

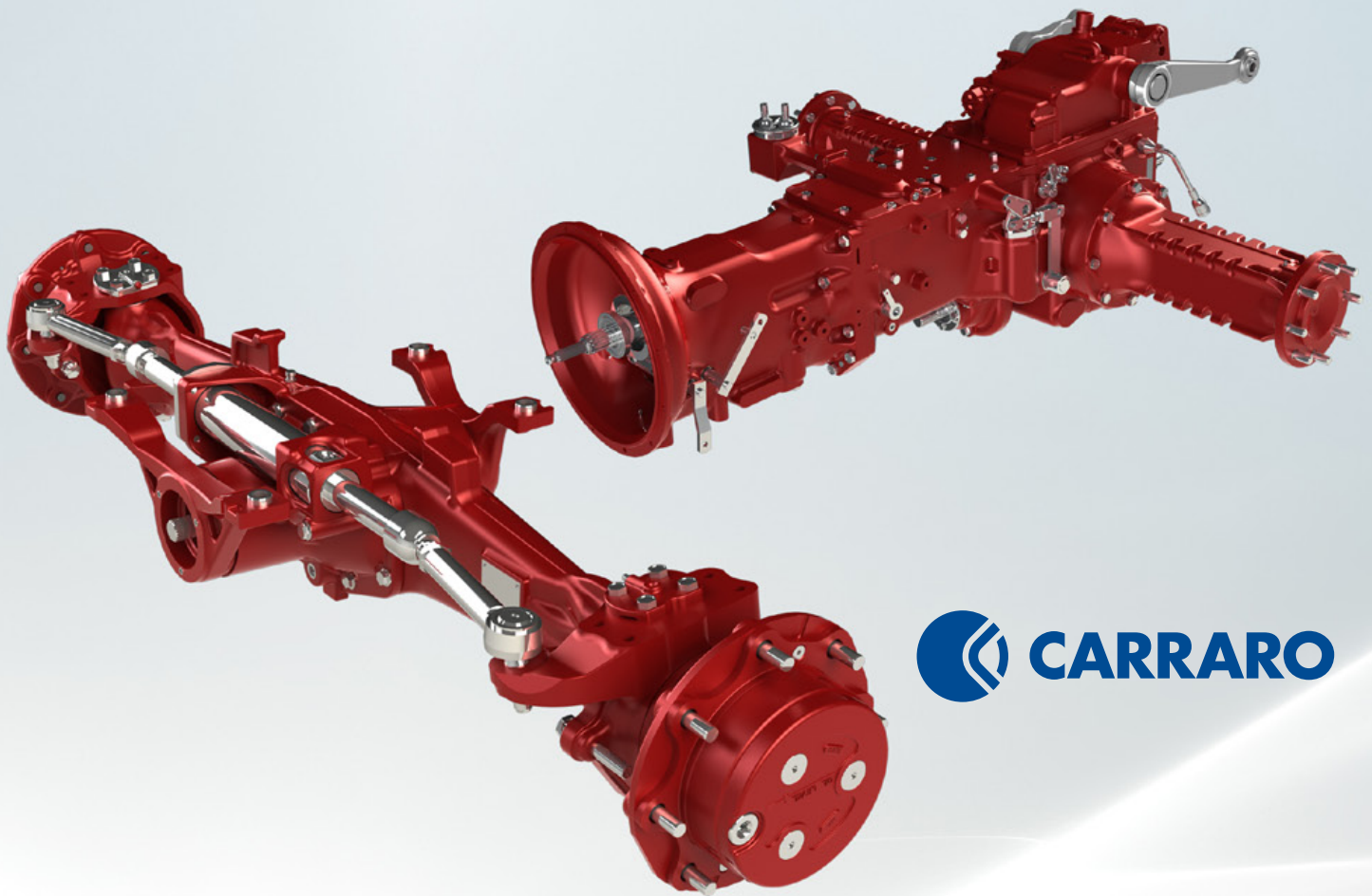
Silniki te zostały zaprojektowane do uzyskania wyższej mocy przy zachowaniu tych samych gabarytów oraz utrzymania niskich kosztów obsługi i eksploatacji. Solidne wykonanie silników zapewnia wysoką wydajność, szybką reakcję na obciążenie, prostą dla operatora obsługę i niskie zużycie płynów eksploatacyjnych oraz paliwa. Silnik IIIB posiada do 8% mniejsze zużycie paliwa niż silnik IIIA.



 Perkins®

Diesel Power

© Materiał zdjęciowy udostępniony przez firmę Perkins.



SKRZYŃNIA biegów

W ciągnikach Farmtrac serii 6 stosujemy skrzynie biegów renomowanej firmy Carraro. Ta kompaktowa i wszechstronna jednostka, opracowana dla ciągników o mocach do 140 KM jest dostępna w kilku wersjach.

Podstawowa synchronizowana wersja z podwójnym sprzęgłem (Carraro Twin Shift™)

Skrzynia ta zapewnia optymalną wydajność i efektywność zużycia paliwa przy każdym użyciu.

Jest ona dostępna z gładką i efektywną funkcją Power Shuttle zapewniającą optymalne działanie ładowacza czołowego.

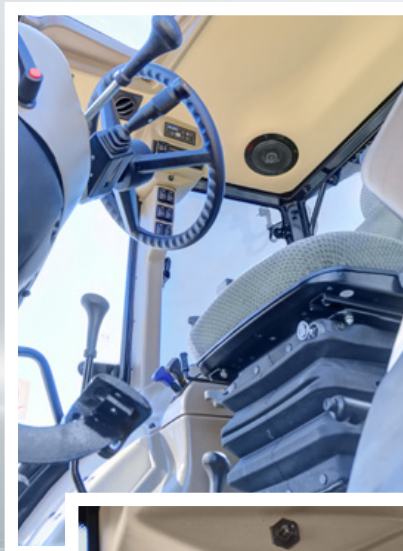
Wyposażona w niezależnie sterowany tylny WOM do pracy z prasami lub kultywatorami obrotowymi oraz WOM zależny dla napędzanych urządzeń do optymalnej przyczepności na zbozczach lub błotnistym terenie.

© Materiały zdjęciowe udostępnione przez firmę Carraro.

KABINA

komfortowa

Przestronna, komfortowa kabina zapewni wygodą pracę, a użyte we wnętrzu materiały wysokiej jakości ułatwiają utrzymanie czystości. Pracę po zmroku ułatwiają umieszczone na dachu przednie i tylne reflektory.





FARMTRAC
TRACTORS EUROPE

Farmtrac Seria 5

Farmtrac 555DTc - ciągnik rolniczy o mocy 48 KM z 3 cylindrowym silnikiem AVL wyposażonym w pompę rzędową, skrzynia biegów Carraro 8+8, mechaniczna z kołami o stałym zazębieniu i reduktorem, podwójne sprzęgło. Ciągniki te oferujemy w wersji kabinowej z napędem na 4 koła.



Ciągniki rolnicze o mocy 48 KM przeznaczone dla małych i średnich gospodarstw rolnych. Bardzo dobre rozwiązania konstrukcyjne, wysoka jakość komponentów użytych w poszczególnych podzespołach i niezawodność silnika to podstawowe atuty ciągnika przeznaczonego dla gospodarstw o różnorodnych potrzebach: koszenie, nawożenie, siew, prace gospodarcze, zbiór, transport. W zależności od rodzaju gleby, ukształtowania terenu oraz miejsca i rodzaju wykonywanych prac proponujemy ciągniki z napędem na 4 koła w wersji kabinowej. Ciągniki tej rodziny posiadają homologację europejską Euro IIIA.



► **Farmtrac - 555 DTc**

Silnik: Farmtrac, 3 cyl. Moc: **48 KM**,
Skrzynia biegów 8/8 Carraro,
Napęd na 4 koła,
Kabina komfortowa